

# Lägenhet 1103

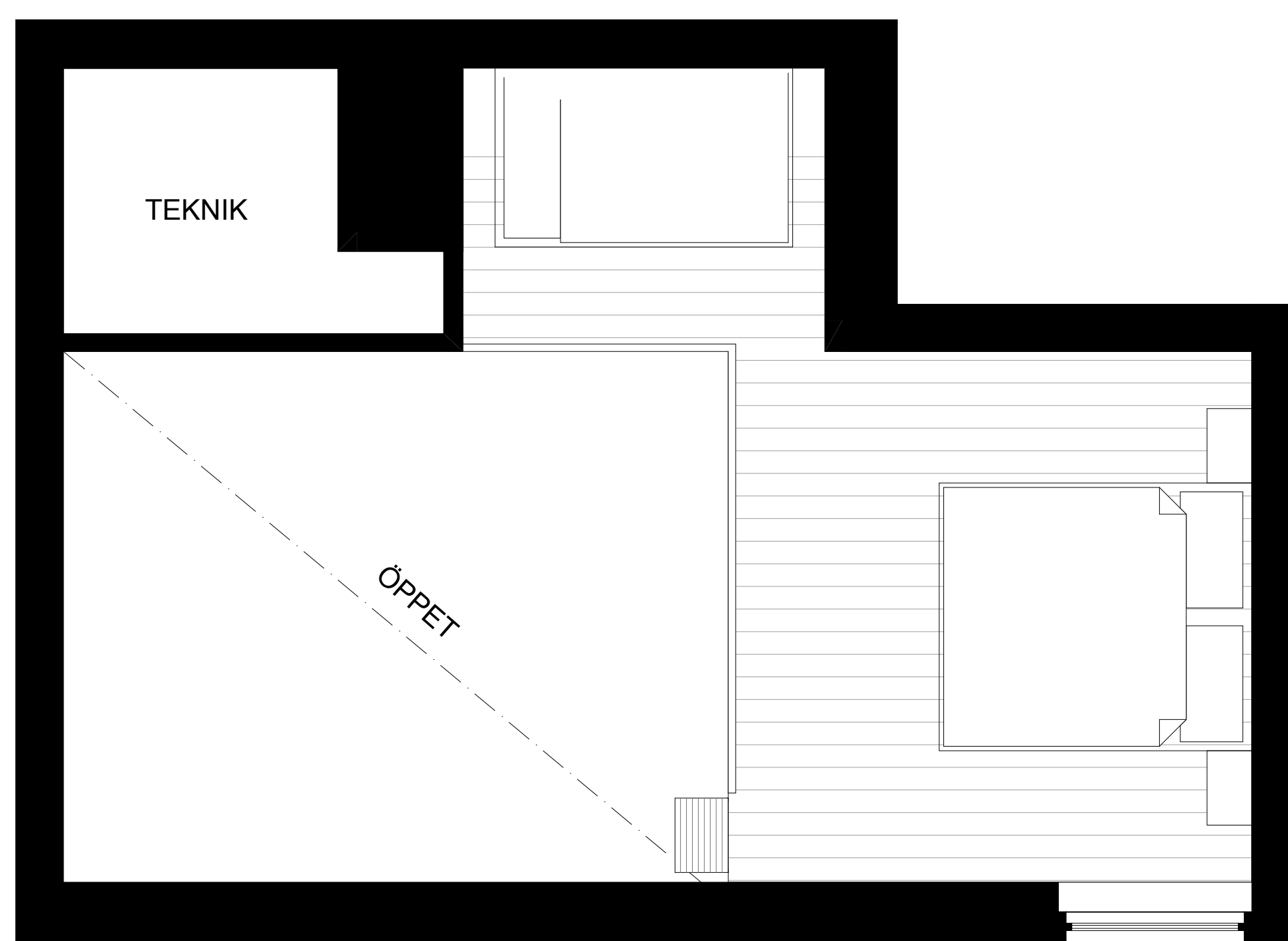
**2 rum och kök**  
**53 kvadratmeter**

En välplanerad fjällägenhet med samma flexibla upplägg som 1102, men med extra fokus på ljus och utsikt. Total levnadsyta är hela 53 kvm. Flera fönster i sydvästläge ger ett fantastiskt ljusinsläpp och bjuder på en magisk vy över Funäsdalssjön.

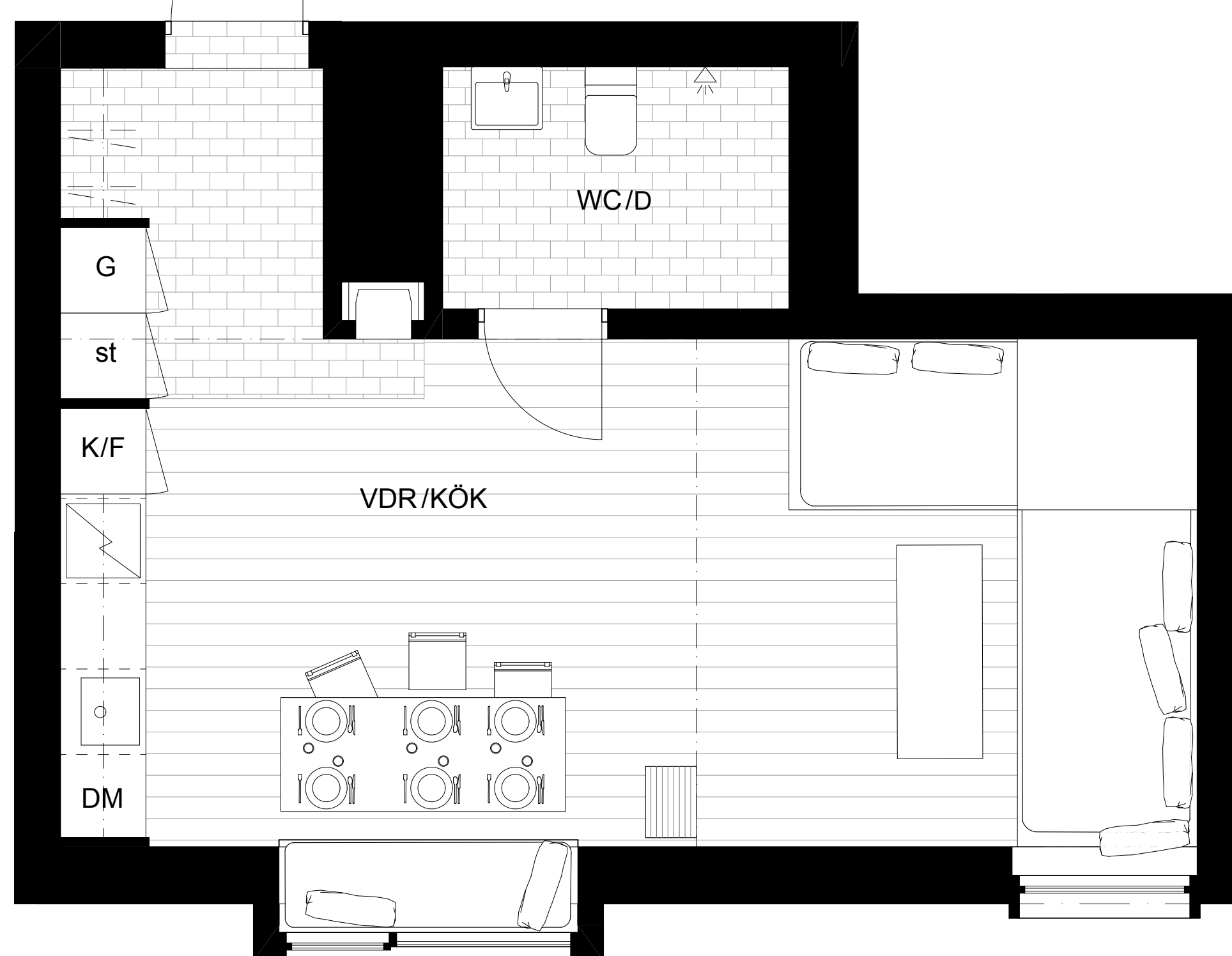
Entréplanet om 36 kvm erbjuder kök och vardagsrum i öppen planlösning med möjlighet att anpassa planlösningen efter behov. Välj mellan en stor social yta eller ett avskilt sovrum med garderobsvägg. Loftet om 17 kvm skapar goda förutsättningar för flera sovplatser eller ett mer privat sovrum med klädkammare. Ett boende som kombinerar funktion, flexibilitet och utsikt. Stilrent badrum på entréplanet. Månadsavgiften beräknas på entréplanet, vilket ger en mycket attraktiv boendekostnad.

## Planlösning

- K Kyl
- F Frys
- DM Diskmaskin
- ST Städ
- G Garderob



Loft



Övreplan

## Orientering

