

# Lägenhet 1002

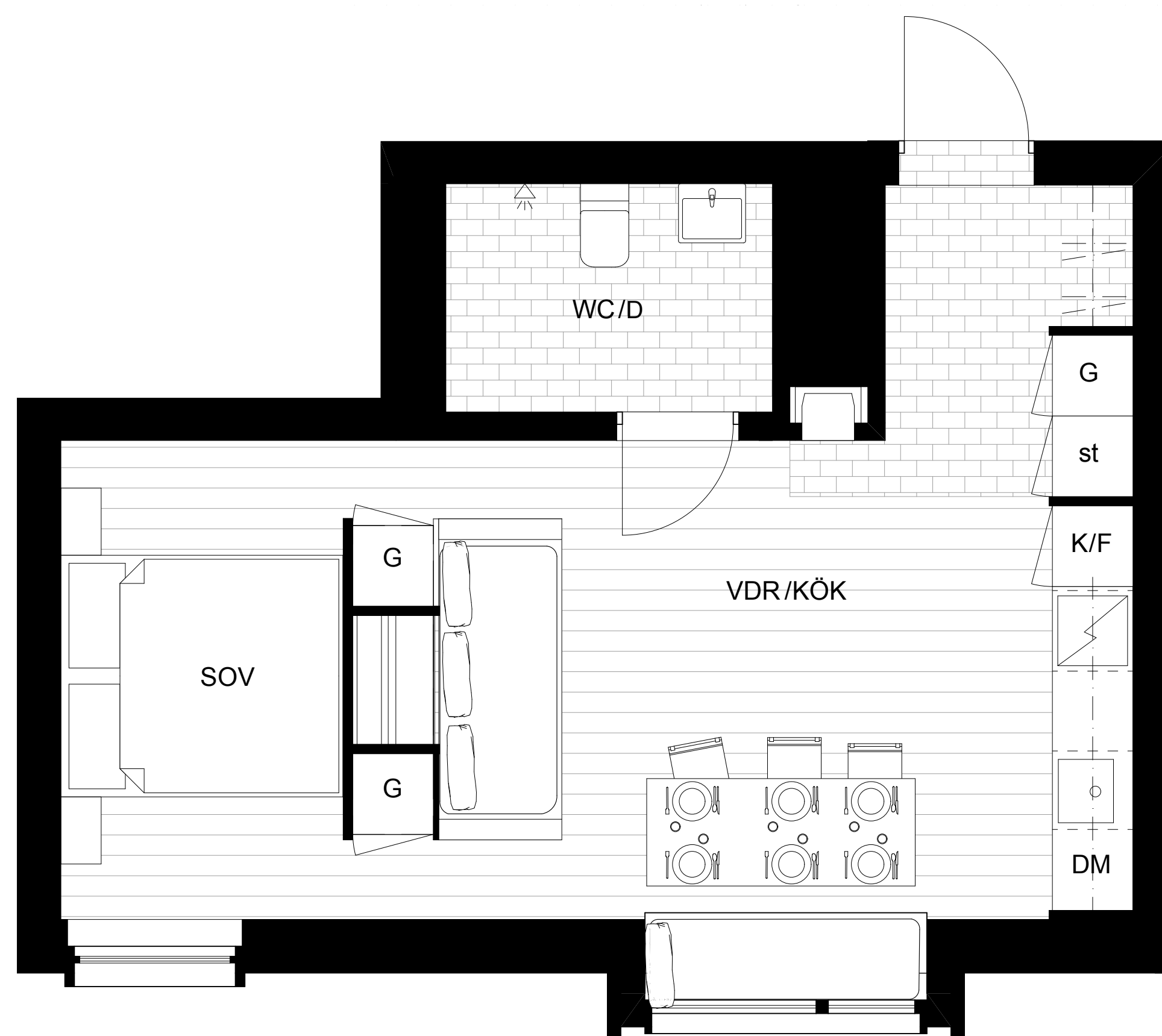
**1 rum och kök**  
**36 kvadratmeter**

Smart planerad och yteffektiv fjällägenhet med låg månadsavgift och hög funktionalitet. Bostaden är en etta på 36 kvm som erbjuder stor flexibilitet. Hallen rymmer bra avhängningsmöjligheter innan bostaden öppnar upp sig mot kök och vardagsrum i öppen planlösning. Här finns plats för både soffa och matgrupp utan att kompromissa med rymd.

Sovdelen avskiljs på ett naturligt sätt med en garderobsvägg, vilket gör att lägenheten upplevs mer som en 2:a. Fönster i sydvästläge med fin utsikt mot Funäsdalssjön. Helkaklat badrum.

## Planlösning

- K Kyl
- F Frys
- DM Diskmaskin
- ST Städ
- G Garderob



## Orientering

